

OCENA TECHNICZNA nr: 38821/22

z dnia: 2022/03/25

Wykonawca wyceny : in . Mateusz Michał Dzik

Właściciel: GEOFIZYKA TORU Spółka Akcyjna

Adres: ul. Bolesława Chrobrego 50, 87-100 Toru

Zadanie: Określenie wartości rynkowej pojazdu

DANE IDENTYFIKACYJNE POJAZDU

Dane: [D] III-2022

Marka: ISUZU

Rok produkcji: 2010

Model: D-Max 2.5 MR`07 E4 3.0t

Wersja: L 4WD

Nr rejestracyjny: CT 1193G

Rodzaj pojazdu: Samochód ciężarowy do 3.5t

VIN: MPATFS86HBT100799

| | |
|--|--|
| Nr INFO-EKSPERT | 017-00114 |
| Data pierwszej rejestracji | 2011/02/18 |
| Wskazanie drogomierza | 248969 km |
| Okres eksploatacji pojazdu (11/02/18-22/03/25) | 133 mies. |
| Rodzaj nadwozia | pick-up z podwójną kabiną 4 drzwiowy 5 osobowy |
| Liczba osi / Rodzaj napędu / Skrzynia biegów | 2 / 4WD (4x4) / manualna |
| Jednostka napędowa | z zapłonem samoczynnym |
| Pojemność / Moc silnika | 2499 ccm / 100kW (136KM) |

WYPOSAŻENIE (2007.05-2011.06)

| L.p. | Nazwa elementu wyposażenia | L.p. | Nazwa elementu wyposażenia |
|------|---|------|--|
| 1 | ABS + EBD - system dystrybucji siły hamowania | 7 | Szyba tylna ogrzewana |
| 2 | Główniki 2 szt. | 8 | Szyby przednie regulowane elektrycznie |
| 3 | Immobilizer | 9 | Wiatło dodatkowe STOP |
| 4 | Kolumna kierownicy regulowana | 10 | Wykładzina podłogowa winylowa |
| 5 | Mechanizm różnicowy o zmiennym tarciu wewnętrznym | 11 | Zamek centralny |
| 6 | Poduszki powietrzne kierowcy i pasażera | | |

OPISY DOTYCZĄCE POJAZDU

Pojazd zbadałem w Toruniu ul. Chrobrego 50 - baza Geofizyka Toru. Stwierdziłem następujące uszkodzenia:

1. Nadwozie pojazdu - liczne zarysowania i ubytki powłoki lakierowej, zagięcia
2. Wnętrze pojazdu - zabrudzone
3. Poszycia tapicerskie fotela kierowcy - uszkodzone
4. System SRS - niesprawny

NADWOZIE:

W złym stanie technicznym. Liczne zarysowania powłoki lakierowej, liczne zagięcia. Progi, podłoga - liczne ogniska korozji. Reflektory - zmatowione klosze.

RAMA:

Skorodowana, zdeformowane poprzeczki ramy w przedniej części, zagięte punkty mocowania wahaczy przednich, wsporników chłodnic, belki poprzecznej, wspornika zawieszenia skrzyni biegów.

WN TRZE POJAZDU:

Silnie zabrudzone, uszkodzone poszycia tapicerskie, trwale poplamione i odbarwione poszycia tapicerskie.

UKŁAD HAMULCOWY:

Nadmiernie zużyty.

UKŁAD KIEROWNICZY:

Nadmierne luzy. Wspomaganie - niesprawne.

ZAWIESZENIE:

Nadmierne luzy na połączeniach gumowo-metalowych oraz sworzniach, zużyte amortyzatory.

UKŁAD NAPĘDOWY:

Wyraźnie wyczuwalne luzy, zużyte krzyżaki wałów napędowych. Sprzęt - nadmiernie zużyty. Skrzynia rozdzielcza - nieszczelna. Przedni most - nieszczelny. Tylony most - nieszczelny. Półnapędowa przednia prawa - nadmierny luz osiowy.

SILNIK:

Trudny do uruchomienia, głośnie na pracę, nadmierne dymienie. Głośnie na pracę napędu osprzętu silnika. Miska olejowa - zdeformowana.

UKŁAD WYDECHOWY:

Skorodowany.

Rzeczoznawca nie bierze odpowiedzialności za stan techniczny oraz wady ukryte wycenianego pojazdu.

Wycenę sporządził:

.....
pieczęć.....

Dnia r.

DOKUMENTACJA FOTOGRAFICZNA

do wyceny nr: 38821/22

z dnia: 2022/03/25

DANE IDENTYFIKACYJNE POJAZDU

Dane: [D] III-2022

Marka: ISUZU

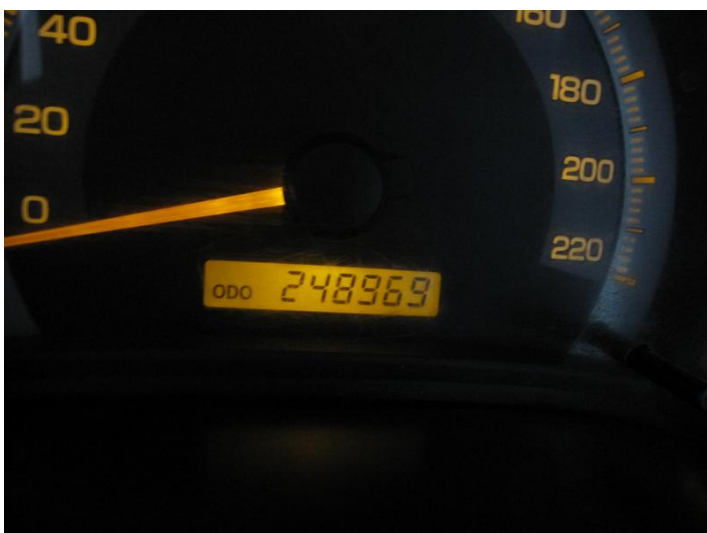
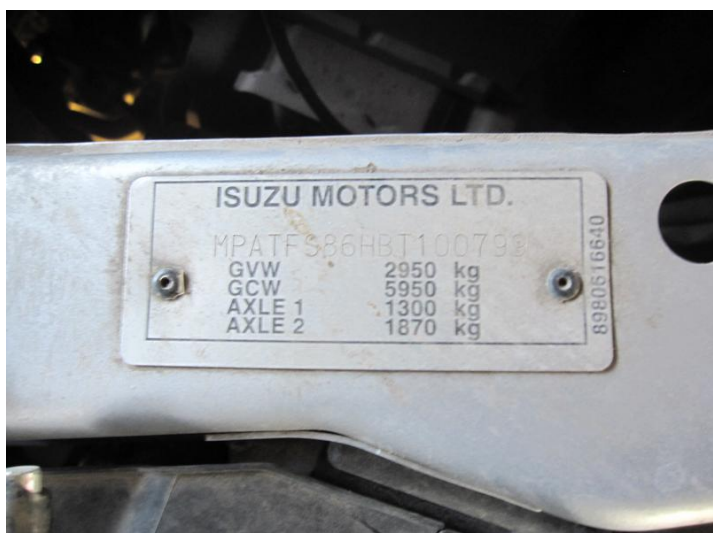
Rok produkcji: 2010

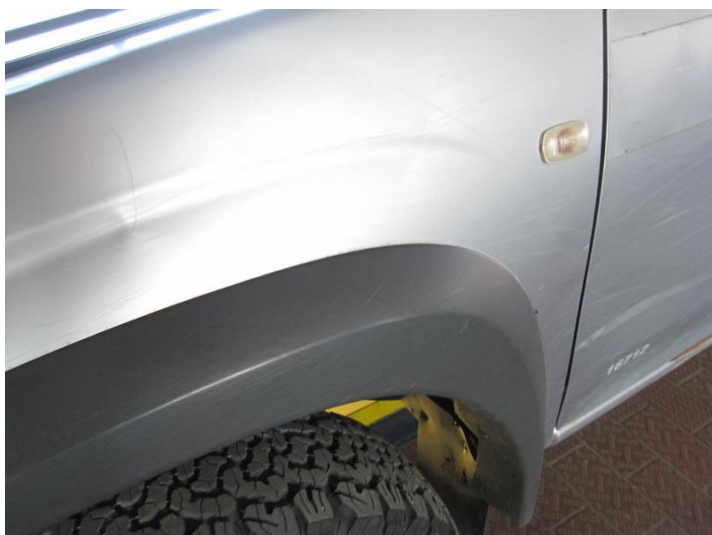
Model: D-Max 2.5 MR`07 E4 3.0t

Wersja: L 4WD

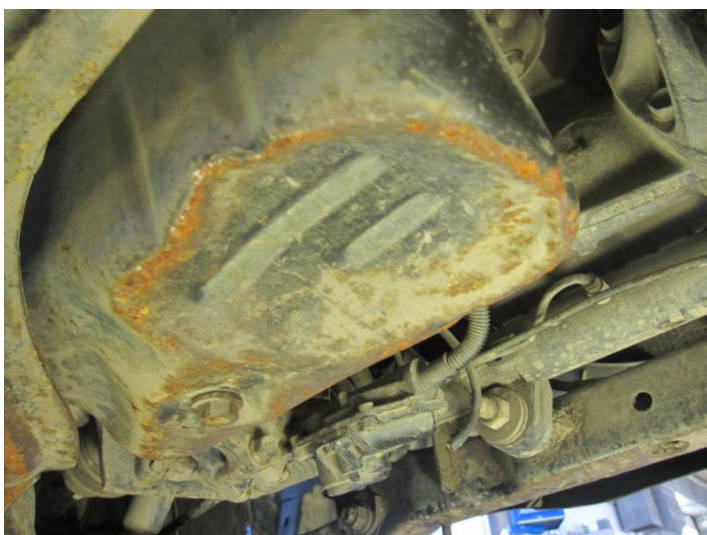
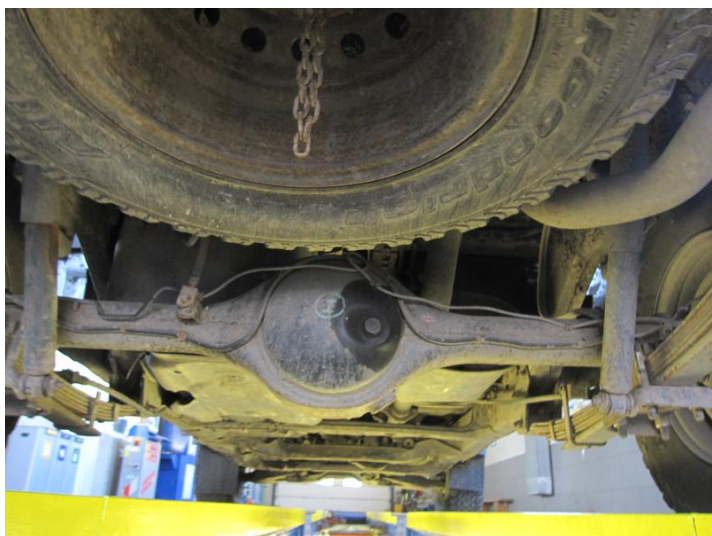
Nr rejestracyjny: CT 1193G

Rodzaj pojazdu: Samochód ciarowy do 3.5t















Wykonawca wyceny : in . Mateusz Michał Dzik

Właściciel: GEOFIZYKA TORU Spółka Akcyjna

Adres: ul. Bolesława Chrobrego 50, 87-100 Toru

Zadanie: Określenie wartości rynkowej pojazdu

DANE IDENTYFIKACYJNE POJAZDU

Dane: [D] III-2022

Marka: ISUZU

Rok produkcji: 2010

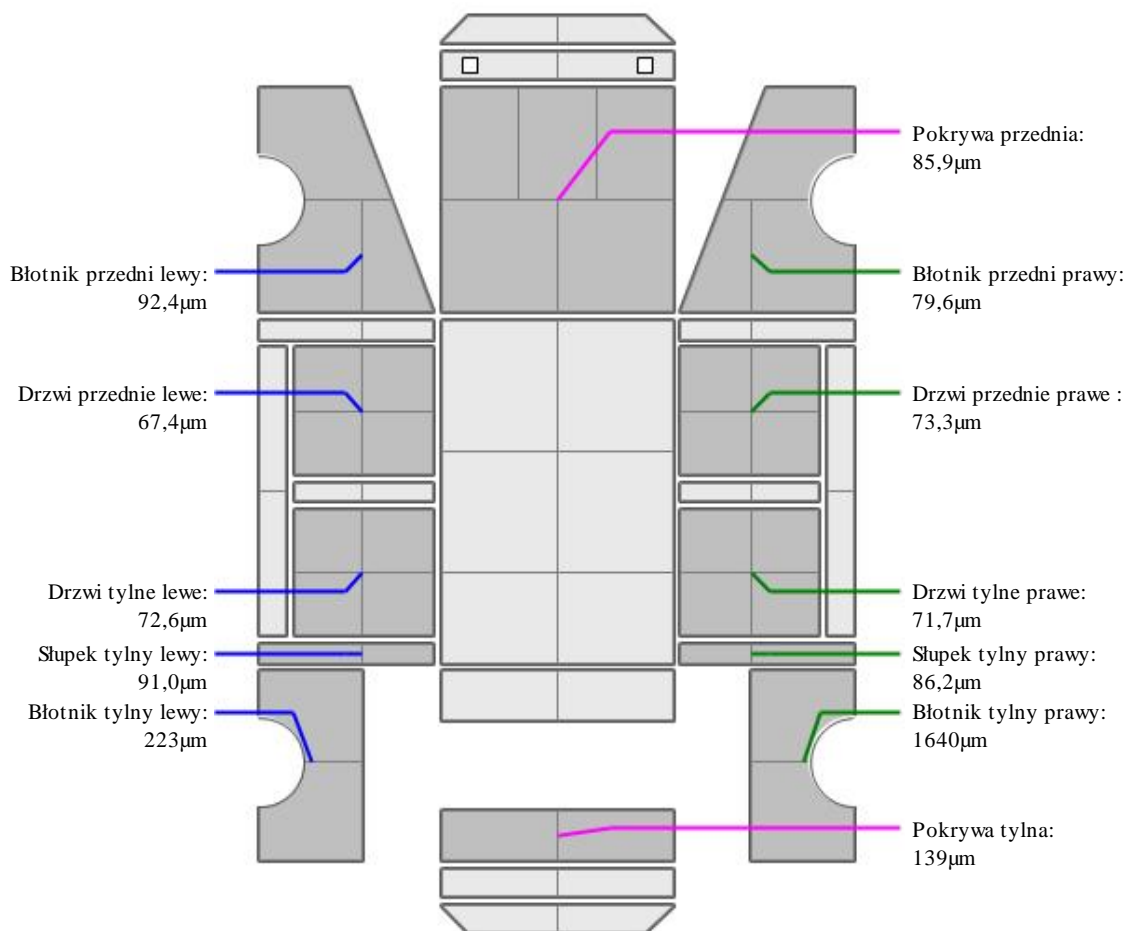
Model: D-Max 2.5 MR`07 E4 3.0t

Wersja: L 4WD

Nr rejestracyjny: CT 1193G

Rodzaj pojazdu: Samochód ciężarowy do 3.5t

OPIS POWŁOKI LAKIEROWEJ



INFORMACJE DODATKOWE

Pomiar powłoki lakierowej dokonano skalibrowanym urządzeniem pomiarowym SaluTron ComBi-D3 nr.3078 wyprodukowanym przez SaluTron Messtechnik GmbH.