

OCENA TECHNICZNA nr: 39015/22

z dnia: 2022/07/26

Wykonawca wyceny : in . Mateusz Michał Dzik

Właściciel: GEOFIZYKA TORU Spółka Akcyjna
Adres: ul. Bolesława Chrobrego 50, 87-100 Toru
Zadanie: Określenie wartości rynkowej pojazdu

DANE IDENTYFIKACYJNE POJAZDU

Dane: [D] VII-2022

Marka: ISUZU Rok produkcji: 2010
Model: D-Max 2.5 MR`07 E4 3.0t
Wersja: L 4WD Nr rejestracyjny: CT 9624F
Rodzaj pojazdu: Samochód ciężarowy do 3.5t VIN: MPATFS86HBH516917

Nr INFO-EKSPERT	017-00114
Data pierwszej rejestracji	2010/12/23
Wskazanie drogomierza	238179 km
Okres eksploatacji pojazdu (10/12/23-22/07/26)	139 mies.
Rodzaj nadwozia	pick-up z podwójną kabiną 4 drzwiowy 5 osobowy
Liczba osi / Rodzaj napędu / Skrzynia biegów	2 / 4WD (4x4) / manualna
Jednostka napędowa	z zapłonem samoczynnym
Pojemność / Moc silnika	2499 ccm / 100kW (136KM)

WYPOSAŻENIE (2007.05-2011.06)

L.p.	Nazwa elementu wyposażenia	L.p.	Nazwa elementu wyposażenia
1	ABS + EBD - system dystrybucji siły hamowania	7	Poduszki powietrzne kierowcy i pasażera
2	Głośniki 2 szt.	8	Szyba tylna ogrzewana
3	Immobilizer	9	Szyby przednie regulowane elektrycznie
4	Klimatyzacja	10	Wiatło dodatkowe STOP
5	Kolumna kierownicy regulowana	11	Wykładzina podłogowa winylowa
6	Mechanizm różnicowy o zmiennym tarciu wewnętrznym	12	Zamek centralny

OPISY DOTYCZĄCE POJAZDU

Pojazd zbadałem w Toruniu ul. Chrobrego 50 - baza Geofizyka Toru. Stwierdziłem następujące uszkodzenia:

1. Nadwozie pojazdu - liczne zarysowania i ubytki powłoki lakierowej, zagięcia
2. Wnętrze pojazdu - zabrudzone
3. Poszycia tapicerskie fotela kierowcy - uszkodzone
4. Instalacja elektryczna tablicy rozdzielczej - wyrwana

NADWOZIE:

W złym stanie technicznym. Liczne zarysowania powłoki lakierowej, liczne zagięcia. Progi, podłoga - liczne ogniska korozji. Reflektory - zmatowione klosze.

RAMA:

Skorodowana, zdeformowane poprzeczki ramy w przedniej części, zagięte punkty mocowania wahaczy

przednich, wsporników chłodnic, belki poprzecznej, wspornika zawieszenia skrzyni biegów.

WN TRZE POJAZDU:

Silnie zabrudzone, uszkodzone poszycia tapicerskie, trwale poplamione i odbarwione poszycia tapicerskie.

UKŁAD HAMULCOWY:

Zużyty.

UKŁAD KIEROWNICZY:

Nadmierne luzy. Układ wspomagania - niesprawny. Pompa wspomagania - nieszczelna.

ZAWIESZENIE:

Nadmierne luzy na połączeniach gumowo-metalowych oraz sworzniach, zużyte amortyzatory. Tylne resory - odkształcone.

UKŁAD NAPĘDOWY:

Wyraźnie wyczuwalne luzy, zużyte krzyżaki wałów napędowych. Sprzęgło - nadmiernie zużyte. Skrzynia rozdzielcza - nieszczelna. Tylny most - nieszczelny.

SILNIK:

Trudno do uruchomienia, głośnie na pracę - stuki metaliczne. Głośnie na pracę osprzętu silnika. Liczne ślady wycieków.

Nadmierne dymienie.

UKŁAD WYDECHOWY:

Skorodowany.

Rzeczoznawca nie bierze odpowiedzialności za stan techniczny oraz wady ukryte wycenianego pojazdu.

Wycenę sporządził:

..... pieczęć

Dnia r.

DOKUMENTACJA FOTOGRAFICZNA

do wyceny nr: 39015/22

z dnia: 2022/07/26

DANE IDENTYFIKACYJNE POJAZDU

Dane: [D] VII-2022

Marka: ISUZU

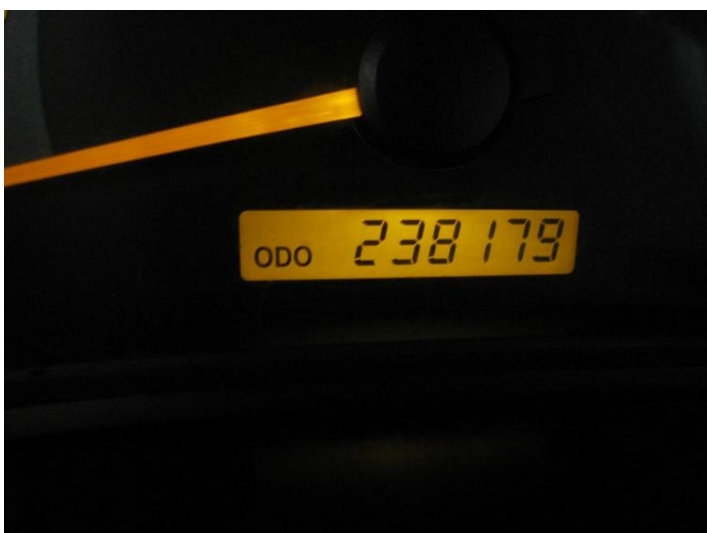
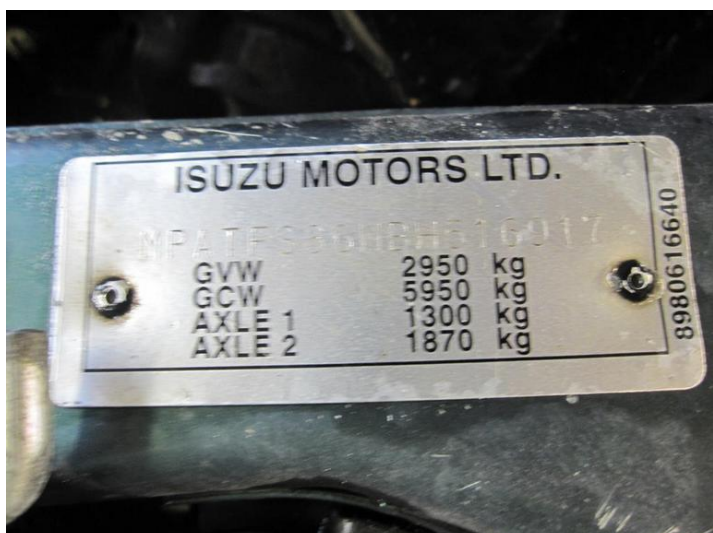
Rok produkcji: 2010

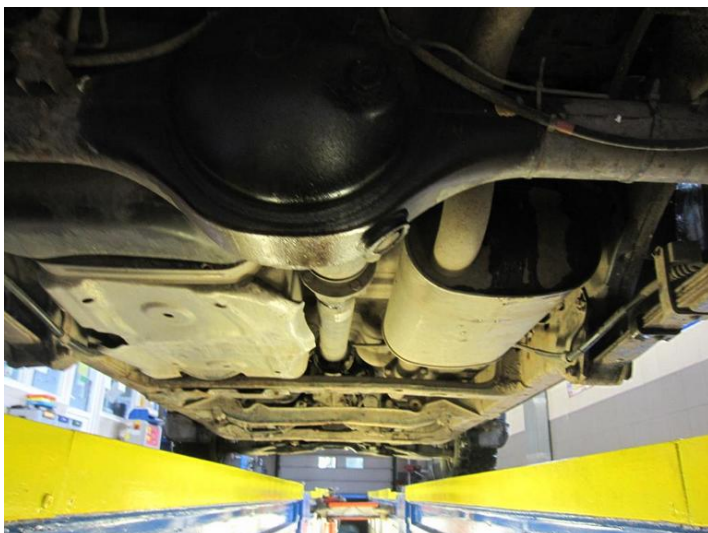
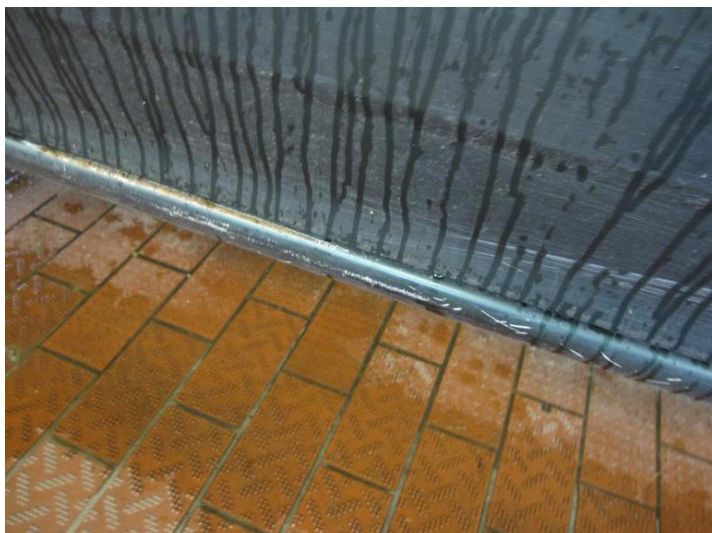
Model: D-Max 2.5 MR`07 E4 3.0t

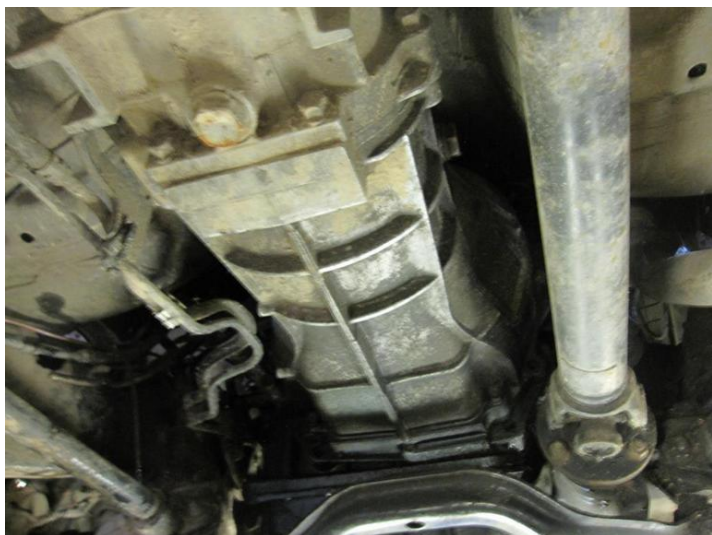
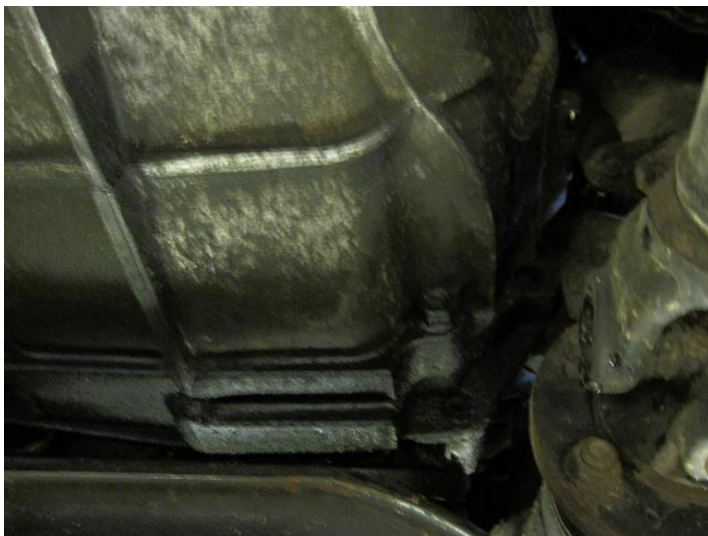
Wersja: L 4WD

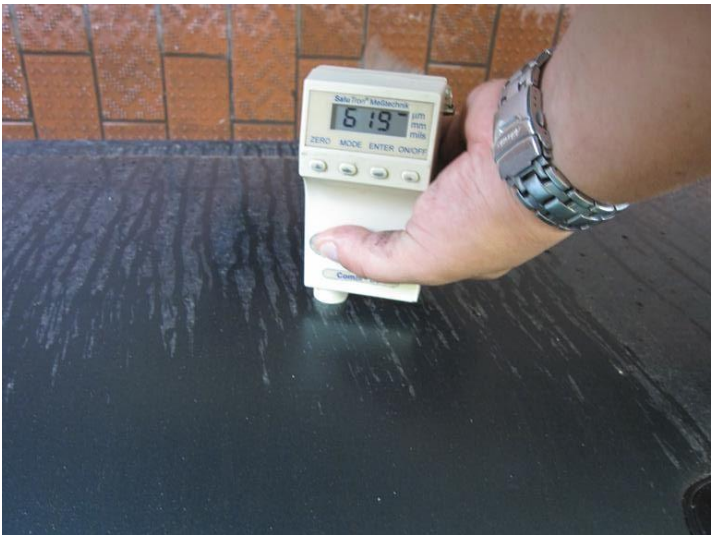
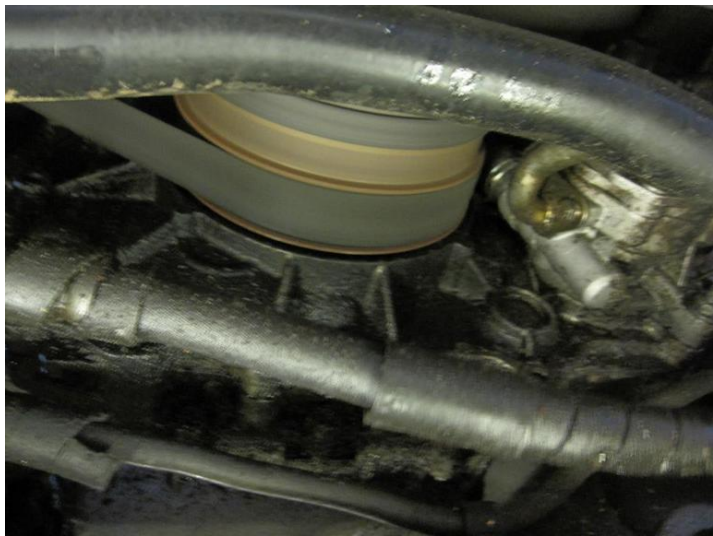
Nr rejestracyjny: CT 9624F

Rodzaj pojazdu: Samochód ci arowy do 3.5t













Wykonawca wyceny : in . Mateusz Michał Dzik

Właściciel: GEOFIZYKA TORU Spółka Akcyjna

Adres: ul. Bolesława Chrobrego 50, 87-100 Toru

Zadanie: Określenie wartości rynkowej pojazdu

DANE IDENTYFIKACYJNE POJAZDU

Dane: [D] VII-2022

Marka: ISUZU

Rok produkcji: 2010

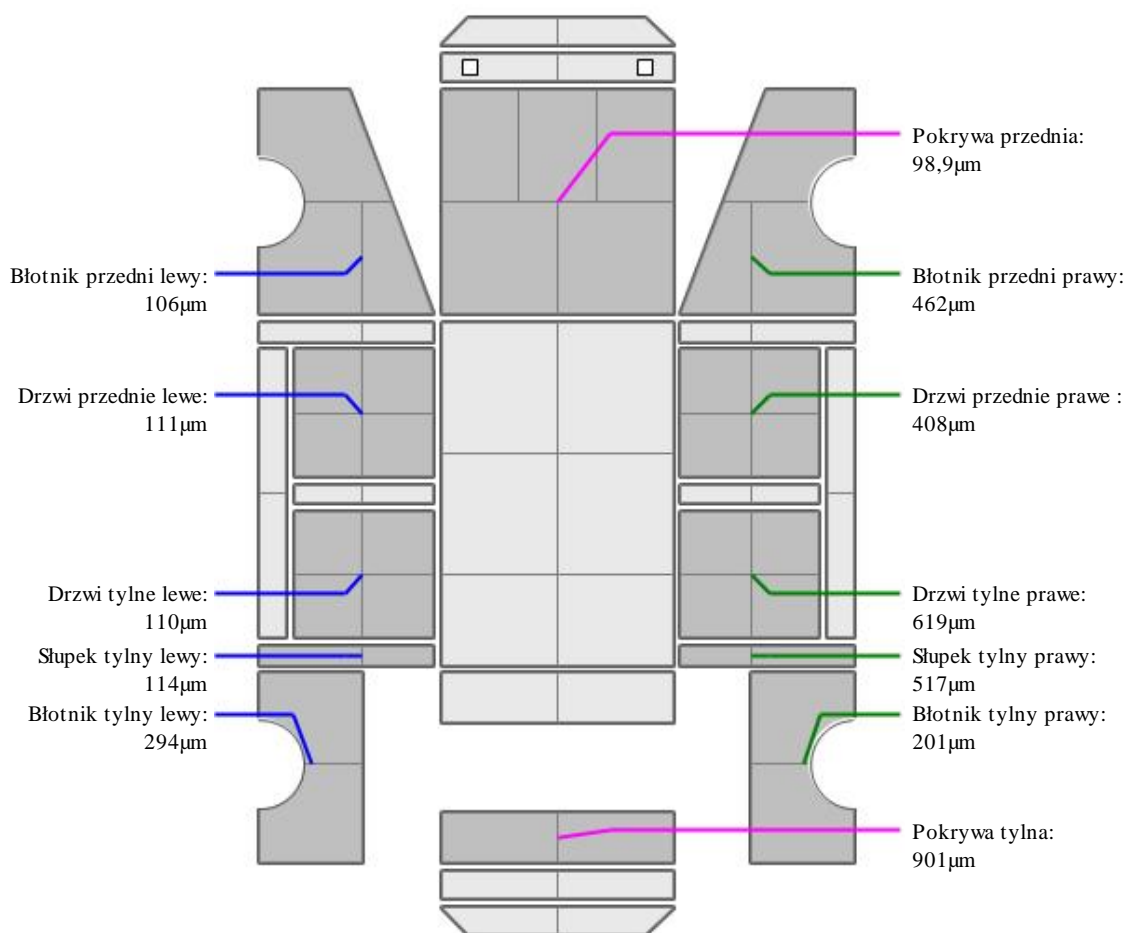
Model: D-Max 2.5 MR`07 E4 3.0t

Wersja: L 4WD

Nr rejestracyjny: CT 9624F

Rodzaj pojazdu: Samochód ciężarowy do 3.5t

OPIS POWŁOKI LAKIEROWEJ



INFORMACJE DODATKOWE

Pomiar powłoki lakierowej dokonano skalibrowanym urządzeniem pomiarowym SaluTron ComBi-D3 nr.3078 wyprodukowanym przez SaluTron Messtechnik GmbH.